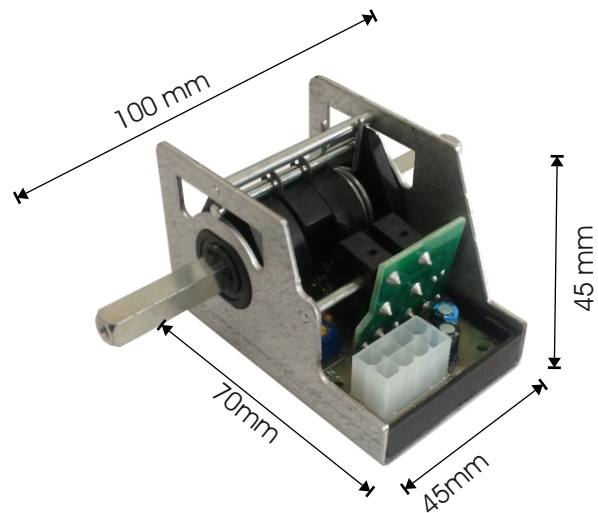
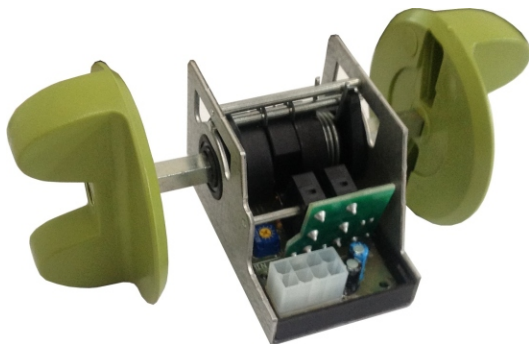


# GPH

## Manipolatore avanti/indietro con sensore a effetto hall *Forward/reverse unit with hall effect sensor*



### CARATTERISTICHE

- Tensioni nominali di alimentazione: 24-80V
- Peso: 150g
- Dimensioni : 70x45x45mm
- Perno di comando quadro 6mm std L=100mm, personalizzabile a richiesta
- Disponibile con o senza 4 fori di fissaggio M5 sul retro
- Sensore a effetto hall al posto del potenziometro
- Range di tensioni di uscita comprese tra 0-1V e 0-5V tramite trimmer di taratura
- Regolazione della minima velocità tramite trimmer di taratura
- Microinterruttore di consenso di marcia avanti e indietro
- Connettore 8 poli di collegamento
- Scheda elettronica resinata in contenitore antispruzzo
- Manopole a richiesta, personalizzabili in forma e colore

### FEATURES

- *Input voltage: 24-80V*
- *Weight: 150grs*
- *Dimensions: 70x45x45mm*
- *Square 6 mm driving pivot, std L= 100mm, customisable on request*
- *Available with or without 4 M5 fixing holes*
- *Hall effect sensor instead of potentiometer*
- *Output voltage range between 0-1V and 0-5V thanks to an adjustable trimmer*
- *Trimmer adjustment of minimum speed*
- *Directional forw/rev microswitch*
- *8 poles connector*
- *Electronic board in a resin-bonded antispash case*
- *Handles on request in different shapes and colours*